



# 2021 社会责任报告

扫一扫



上海船舶研究设计院  
微信公众号





# 目 录

上海船舶研究设计院

<b>卷首语</b>	.....	4
<b>关于上海船舶研究设计院</b>		
船院概况	.....	5
船院文化	.....	6
组织机构	.....	7
领导关怀	.....	10
战略合作	.....	11
社会责任	.....	12
<b>行业领先 打造精品</b>		
船型荟萃	.....	14
卓越设计	.....	16
稳中求进	.....	18
体系完善	.....	19
<b>智能创新 引领未来</b>		
智能领域	.....	20
创新前沿	.....	22
绿色低碳	.....	24
协同设计	.....	26
知识产权	.....	27
科技进步	.....	28
<b>以人为本 关爱职工</b>		
修身行动	.....	30
职工教育	.....	32
职工录用	.....	34
权益保护	.....	36
安全管理	.....	37
<b>品质至上 诚信为要</b>		
质量管理	.....	38
诚信守法	.....	39
<b>协同发展 共享成果</b>		
社会效益	.....	41
公益活动	.....	42
志愿服务	.....	43
疫情防控	.....	44
节能环保	.....	45
媒体报道	.....	46



2021年是党和国家历史上具有里程碑意义的一年。在全党全国向第二个百年奋进的新征程上,在集团公司的坚强领导下,全院干部职工奋发有为、锐意进取,以提高发展质量和效益为中心,坚持创新引领,加强市场开拓,各项工作取得了积极进展。

我们把握重点,加强顶层规划引领发展,修订完成上船院高质量发展战略纲要和“十四五”规划;和中船租赁加强战略合作,联合投资设立了中船斯达瑞节能科技(上海)有限公司,积极探索运用新机制加快发展绿色低碳产业。

我们把握机遇,积极抢抓市场订单,SEALION 7000 集装箱船获得国内外知名船东的青睐;7000 车系列双燃料汽车运输船斩获大批量订单。市场占有率创近十年历史新高。

我们坚持创新,不断开拓多元市场。集装箱式动力电池单元工程样机获得船级社证书,高效适应扭曲舵累计订单取得新突破,多元产业实现了百花争放的喜人局面。

我们大力推进基础科研,持续完善智能船舶研发能力,积极推进创新平台建设,成功举办世界人工智能大会分论坛“智能船舶创新论坛”,获得浦东新区大企业创新中心 GOI 授牌,落实集团公司与 DNV 船级社的战略合作协议,共建“未来船舶联合研究中心”协同创新平台。

我们聚焦数字孪生技术、零碳船舶、AI 赋能智能船舶,以全球视野谋划和推动船舶科技创新;做好节能科技公司的试点改革工作,进一步激发广大职工干事创业的激情;我们加强人才培养和引进,打造行业领先的科技领军人才和一支创新团队;我们还更加主动推进数字化转型,推进智慧型院所建设。

我们鼓足干劲、锐意进取、团结一致,为早日建成世界领先的智慧型船舶总体院所而努力奋斗,以优异成绩迎接党的二十大胜利召开。

## 关于上海船舶研究设计院

### 船院概况

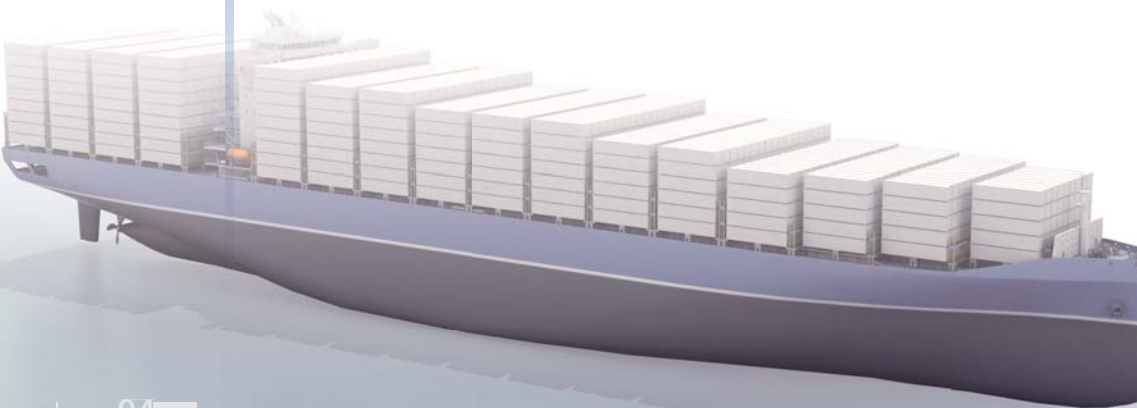
上海船舶研究设计院成立于1964年,隶属于中国船舶集团有限公司,是我国船舶设计领域规模最大、船型最丰富、市场占有率最高、人才队伍最稳定的研究设计单位之一。现有职工600余人,各专业人才齐全,服务范围涵盖船舶研发设计业务,船舶绿色节能、智能产品业务和船舶全生命周期保障业务。

上船院为客户提供各类运输船舶、海洋资源开发装备、海洋科考船舶和特种船舶的研发设计服务,涵盖可行性论证、方案设计、基本设计、详细设计和生产设计全过程。聚焦船舶的智能化升级和节能减排,通过基础技术研究和三维一体化设计等手段,不断推出面向未来,引领市场的新船型。

依托数值水池、智能船舶创新实验室和对新能源技术的研究,上船院的绿色节能、智能产品正快速发展。产品涵盖扇形导管、节能艏帽、高效适应扭曲舵等水动力节能装置;智能系统、船舶营运数据分析服务;舱柜节能和海水变频系统、集装箱式动力电池单元等绿色产品。

上船院作为中国智能船舶创新联盟的理事长单位,建有智能船舶创新实验室和船舶数字化营运支持中心,充分发挥在智能船舶领域的技术牵引作用,搭建行业合作和促进平台,提升我国智能船舶产业技术核心竞争力,助力船舶工业转型升级及数字化航运的发展。

上船院累计开发新船型1300余型,多次承担并出色完成国家重大科技攻关项目和重大技术装备攻关研制任务,获得国家和省部级以上科技成果奖380余项。近年来,在习近平新时代中国特色社会主义思想的引领下,全院干部职工勇立潮头,守正创新,技术能力不断进步,市场占有率不断提升,取得物质文明和精神文明的双丰收,加快建设世界领先的智慧型船舶总体院所。



## 使命

扎根集团 服务行业 引领船舶科技发展

## 愿景

建成世界领先的智慧型船舶总体院所

## 船院精神

勇于创新 绿色发展 团结协作 追求卓越

## 船院理念

### 管理理念:

科学决策 有效执行

### 经营理念:

诚信为本 服务至上

### 产品理念:

面向未来 创造价值

### 质量理念:

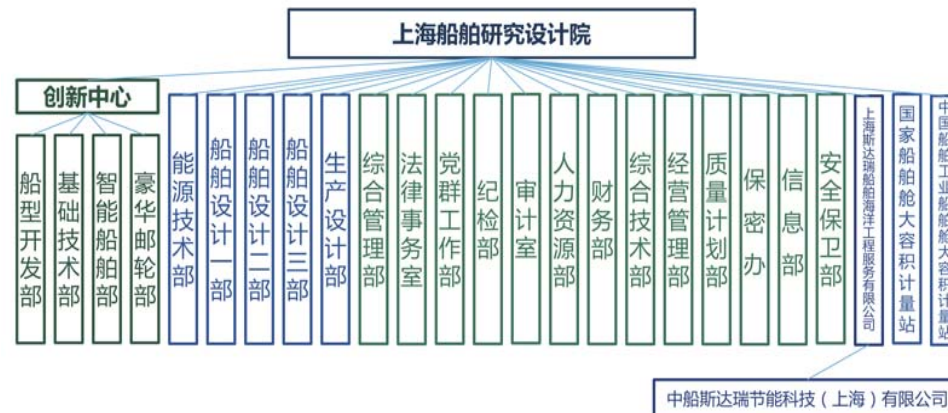
精益求精 客户满意

### 人才理念:

海纳百川 人尽其才

### 修身理念:

清廉 明德 笃实 规矩 正气





# 领航

## 业务分布

### Leading Network

Exported To over 40 countries and regions worldwide

全球40多个国家和地区

中国最大的民用船舶研究设计院所之一，  
全球最具影响力的船舶研究设计机构之一，  
在每一个大洋上，都能见到上船院设计的各种船舶劈波斩浪，  
卓越的设计开历史先河，品质领跑行业。



上船院设计的船舶，出口全球40多个国家和地区，国内用户超过100家。

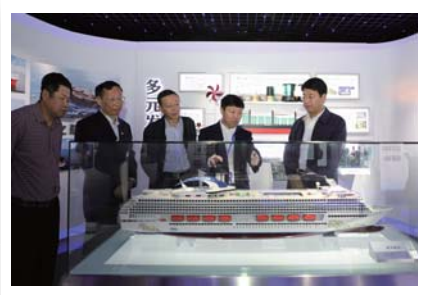


# 领导关怀

全国政协、中国船舶集团有限公司等各级领导给予上船院极大的关心和支持。

# 战略合作

上船院与船东、船厂、船级社、科研院所等单位广泛开展合作，整合行业内外优势资源，推动中国船舶工业向绿色和智能转型升级。



2021年5月11日

中国船舶集团有限公司党组成员、副总经理杜刚莅临上船院调研。

2021年2月3日

上船院与瑞典Tillberg Design of Sweden 在上海签署框架合作意向书。



2021年5月13日

全国政协委员、全国政协提案委委员董强，全国政协委员、九三学社中央委员冯丹龙，全国人大代表刘征莅临上船院就数字化转型和碳达峰、碳中和方面的行业现状和未来规划等进行调研。



2021年5月18日

上船院与中船动力（集团）有限公司在上海签署战略合作协议。



2021年5月20日

中国船舶集团有限公司党组书记、董事长雷凡培莅临上船院调研指导工作。

2021年11月9日

上船院与中国船舶（香港）航运租赁有限公司在上海签署战略合作协议，并于12月通过子公司共同投资设立了中船斯达瑞节能科技（上海）有限公司。



# 社会责任

## 利益相关方



# 行业领先 打造精品

## 船型荟萃

在全球每一片海洋上，都有上船院研发的各种精品船舶破浪前行。先进的设计理念，创新的技术，使每款船型主要技术指标更先进，经济指标更优异，唱响了上船院的品牌。



世界上最大的20000方LNG加注船



世界首艘智能半潜船“祥安口”号

## 火车滚装船



全球最大多用途船 62000吨多用途船



# 卓越设计

同时，上船院研发的各种精品船舶为中国船舶工业的发展提供了源源不断的技术支撑，助力船舶行业高质量发展。



全球首艘3600车位LNG双燃料电池混合动力汽车运输船



7200吨不锈钢化学品船“梧桐”号

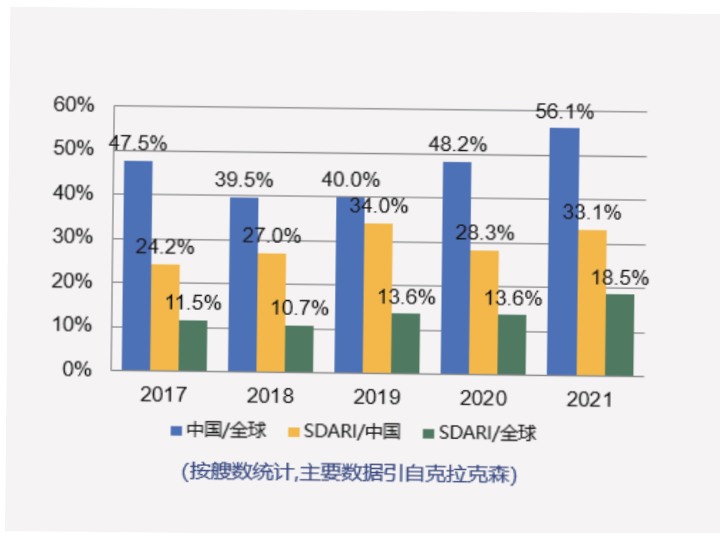
9500方  
多用途  
液化气船



豪华客滚船“吉龙岛”号

## 稳中求进

“十四五”开局之年，上船院以提升船舶科技水平、服务行业发展、融入上海新一轮改革开放为己任，更加注重发展方式转变，更加注重结构调整、更加注重科技创新，更加注重人才培养，更加注重党的建设。综合竞争力全面提升，科技贡献率持续提高，市场占有率、营业收入和利润稳中有升，连续多年蝉联经营业绩考核A级。



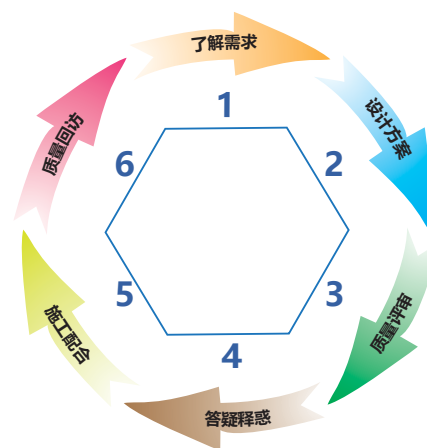
## 体系完善

### 每型产品达到安全标准

上船院每型产品都达到了船级社规范要求，完全符合挂旗国国家法律法规和国际规则规定的安全标准。



### 完美的销售以及售后服务体系



### 完善的客户管理制度





# 智能创新 引领未来

## 智能领域

在智能船舶设计领域，上船院敢于第一个“吃螃蟹”，成功研发了多型智能船舶，已交付智能船舶1.0示范船4艘和智能集装箱船、智能LNG运输船等，在全球开创了成功研发智能船的先河，为中国船舶工业增添了浓墨重彩的一笔。



智能船



## DOSS® 数字化营运支持系统



建设“中国智能船舶创新联盟”  
“未来船舶联合研究中心”  
“AI+海洋科创中心”



# 创新前沿

随着国际社会对环境保护的日益关注，以5G、物联网、大数据、人工智能等技术，加速创新与渗透融合为特征的智能化产品，正在全球范围孕育兴起。

多年来，上船院始终站在世界船舶研发技术最前沿，以“绿色和智能”为主题，积极探索液化天然气、液氨、氢作为燃料的运输船舶，一批新船型呼之欲出。

7000车LNG双燃料汽车运输船



世界首艘超级电容动力渡船“新生态”号

低碳2500箱集装箱船





# 绿色低碳

上船院依托数值水池、智能船舶创新实验室和对新能源技术的研究，上船院的绿色节能、智能产品业务正快速发展。产品涵盖扇形导管、节能艏帽、高效适应扭曲舵等水动力节能装置；智能系统、船舶营运数据分析服务；舱柜节能和海水变频系统、集装箱式动力电池单元。



节能艏帽



SATR® 帆擎高效适应扭曲舵



TESS舱柜节能系统



S-CUBE 集装箱式动力电池单元



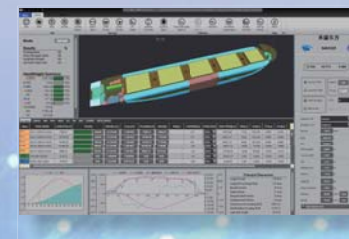
螺旋桨



扇形导管



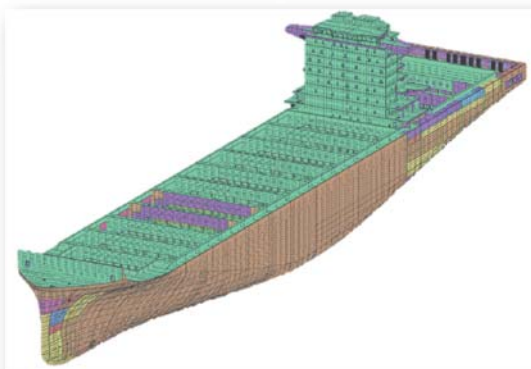
ECO-COVER 侧推管盖



SMART LOAD® 装载计算机

## 数字化设计

在全院推广统一数字模型的三维一体化设计，打通方案设计、详细设计至生产设计的模型数据和信息传递，实现多专业、跨阶段协同。同时依托标准化数字模型，实现船舶设计中性能分析模型、有限元计算模型和设计模型的共用和转化。



## 知识产权硕果累累

2021年申请专利217项，其中发明专利105项，实用新型96项，外观设计16项。共获得授权专利136项，其中发明专利授权21项，实用新型授权96项，外观设计专利19项。年度专利申请增长率约44%，被评为上海市专利工作示范事业单位。



## 技术转移示范机构

上船院是第三批国家技术转移示范机构。技术转移是我国实施自主创新战略的重要内容，是推动战略性新兴产业中相关企业实现技术创新、增强核心竞争力的关键环节，是把创新成果转化为生产力的重要途径。

上船院始终坚持面向市场、服务产业，促进研发成果的推广应用。开发船型的市场份额在业内居于领先地位，为船舶工业的发展作出了巨大贡献。



## 紧密合作，尊重知识产权

上船院实行采购责任制，维护计算机软件产权人的权益，积极推广船舶设计数字化、信息化，持续进行软件正版化工作。在专业设计软件领域一直保持和国际知名软件公司合作。通过规范合法的License管理，加强相互间知识产权的保护。

## 项目管理信息化

基于共享数据平台，建立了研发设计全过程的信息化管理。做到项目进展可视化，计划安排有追踪，实现了研发设计过程的精细化管控。通过数据分析手段，动态实时查看项目状态及个人负荷情况，为生产计划、质量管控提供了重要的数据支撑。



## 完善信息化体系

按照国家标准要求，完善信息化基础管理体系，建立了科学有效的安全管理制度。从技术、管理、服务等多个层面加强网络安全防护，实现了业务应用的可行性、完整性和保密性保护，保障了全院生产业务。



## 科技进步

荣誉，是对设计水平、业绩及贡献的最好证明。凭借国际领先的研发理念，世界级卓越的研发设计能力，突出的船舶设计业绩，以及在社会建设事业中的突出贡献，上船院在国内外赢得了诸多荣誉。

序号	年份	获奖项目名称	所获奖项	授予单位
1	2021	1600吨半潜/坐底多功能风电工程船设计建造	科技进步奖二等奖	广东省人民政府
2	2021	超级节能型62000DWT多用途纸浆船研制	科学技术奖二等奖	中国航海学会
3	2021	极地Mini-cape散货船设计和建造技术	科技进步奖三等奖	中国船舶集团有限公司
4	2021	新型内贸专用集装箱船系列船型研发和建造	科技进步奖三等奖	中国船舶集团有限公司
5	2021	49000吨双相不锈钢化学品船研发设计和建造技术	科技进步奖二等奖	中国船舶集团有限公司
6	2021	客滚型多用途公务船设计与建造	科技进步奖三等奖	中国船舶集团有限公司
7	2021	高配型1100TEU集装箱船研制	科技进步奖三等奖	中国船舶集团有限公司
8	2021	全球首制大型双燃料汽车运输船-7500PCTC研制	科学技术奖一等奖	中国造船工程学会
9	2021	New Dolphin 63500吨节能环保散货船研制	科学技术奖二等奖	中国造船工程学会
10	2021	全球首制全冷藏（风冷箱）集装箱船-SEALION R600FEU开发设计与建造	科学技术奖三等奖	中国造船工程学会
11	2021	新一代多海域灵动型立体综合海洋救助船自主研发与建造	科学技术奖三等奖	中国造船工程学会
12	2021	绿色节能型62000DWT多用途纸浆船设计与建造	科学技术奖三等奖	中国造船工程学会
13	2021	高配型1100TEU集装箱船研制	科学技术奖三等奖	中国造船工程学会
14	2021	客滚型多用途公务船设计与建造	科学技术奖三等奖	中国造船工程学会

## 以人为本 关爱职工

以人为本，才能凝心聚力；以人为本，才能提升竞争力。上船院以职工为中心，关爱职工，善待职工，激发了职工科研报国的热情。职工的价值理念，追求目标，就是以先进的技术，为向海图强贡献智慧，新船型不断涌现。

### 全国文明单位



### 践行社会主义核心价值观

以习近平新时代中国特色社会主义思想为指导，全院职工大力弘扬社会主义核心价值观，积极倡导富强民主文明和谐、自由平等公正法治、爱国敬业诚信友善，全面推进社会公德、职业道德、家庭美德、个人品德建设，持续强化教育引导，不断提升道德素质，促进全面发展，培养和造就了一支有担当的科技人才队伍。



# 修身行动



## 丰富活动培育情怀

以文体活动为载体，培育职工爱国爱家、对党忠诚、投身船舶事业的情怀。引导职工养成“科学、文明、健康”的生活方式，积极践行“新七不规范”，参与“上海市民修身行动”。升旗仪式、家书分享会、拓展活动、文艺表演等，锻造了职工勇于担当的作风、敢作敢为的拼搏精神，努力为中国船舶工业的发展建功立业。



## 2021年浦东新区巾帼文明岗

智能船舶部



## 中国船舶集团优秀共产党员



林洁

## 中国船舶集团公司直属党委先进基层党组织

管理中心第一党支部





铸牢信仰之基，把稳思想之舵。持续进行的各种形式的教育活动，有效强化了党员干部和职工的初心和使命意识，通过建设学习型组织，有效推进了技术进步和研发设计工作的高质量发展。



参观中共一大纪念馆



党委理论中心组学习

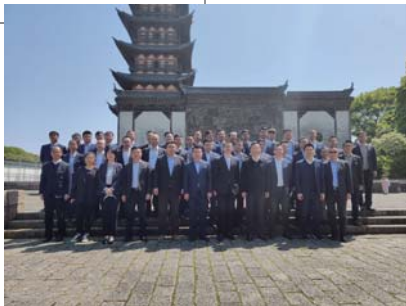


心理学讲座



院软件开发者大会

参观松江廉政教育基地



全体团员上党课



党性锻炼培训班



观看庆祝中国共产党成立100周年大会



# 职工录用

## 劳动合同签订率为100%

上船院招聘录用职工依法签订合同，签订率100%。



## 职工录用程序规范、透明

上船院职工录用，严格按照公开发布招聘需求、简历甄选、面试、双向选择、审核录用等程序进行。应届大学生和社会人才招聘录用程序规范、透明、公平、公正。

## 正式职工、派遣制职工组成情况

截止2021年12月，上船院职工用工组成情况如下表：

用工情况	正式职工		派遣制职工	合计
	事业编制	企业编制	派遣制	
合同情况	聘用合同	劳动合同	劳务派遣合同	
人数(人)	474	120	53	647
比例	73.3%	18.5%	8.2%	100%

## 构成比例、职工年龄段比例

截止2021年12月，上船院职工学历构成比例如下表：

学历	大专及以上	中专 高中 技校	初中 及以下	合计
人数(人)	632	8	7	647
比例	97.7%	1.2%	1.1%	100%

截止2021年12月，上船院职工年龄比例如下表：

年龄段 (岁)	≤35	36-45	≥46	合计
人数(人)	256	297	94	647
比例	39.6%	45.9%	14.5%	100%

## 社会保障和保险实施情况良好

上船院严格按照《中华人民共和国社会保险法》、国务院《住房公积金管理条例》和《上海市住房公积金管理若干规定》，为职工缴纳基本养老保险、基本医疗保险、工伤保险、失业保险、生育保险和住房公积金，职工都能得到应有的社会保障和保险。近年来缴费申报和缴费基数列表如下：

所属年度(年)	2018	2019	2020	2021
人均月缴费基数 (元)	16894	18519	19952	21975



## 权益保护

上船院职工代表大会制度规范，每年至少召开一次职工代表大会。重大方针政策、关系职工切身利益的各项政策等，都经职工代表大会审议通过。



2021年3月十届二次职代会

## 休息与休假制度

上船院以我国的《民法典》为依据，在规章制度中明确规定了工作时间、休息和休假制度：职工标准工作时间为每周5天，每天8小时，根据国家法定节假日和政府的放假通知安排职工休假，职工依法享有年休假。还将病假、事假、婚假、生育假、探亲假和丧假等请假审批程序、工资计发情况进行了详细的描述，充分保障了职工的权利。实施的“小弹性工作制度”，得到了职工的赞誉。上船院工会获得中华全国总工会基层工会组织最高荣誉“全国模范职工之家”称号。

## 安全管理

### 全员参与消防 共筑平安设计院

定期组织院全体专兼职消防队员、安全员和保安人员参加消防设备、器材训练，不断提升处置突发事件的能力。

每年11月，开展“人人学消防，平安人为本”系列活动。举办安全消防指导讲座，进行火场应急逃生模拟演练和实地灭火演练。



### 安全宣传教育好 安全管理落实到位

根据集团公司有关安全生产工作要求，上船院每年开展“安全生产教育周”“安全生产月”、安全用电，节约用电和用水、节约能源等活动。定期开展安全检查，确保了生产经营正常进行。被上海市公安局治安总队评为“治安安全合格单位”。

认真贯彻执行各项法律法规和标准，落实各级安全生产责任制，通过危险源识别和评价，对重要危险源严格管理，从根本上预防了事故的发生。



# 品质至上 诚信为要

## 质量管理

用心、细致、精湛，打造每一款船舶产品，是上船院在民用船舶领域独领风骚的秘诀。在每年推出的新船型上，无不闪耀着工匠精神，体现了技术创新，展示了高品质。品质至上，诚信为要，成为职工的行为自觉。



2021年7月上船院顺利通过了北京军友诚信检测认证有限公司质量、环境和职业健康安全管理体系再认证审核。

长期以来，上船院始终坚持“精心设计，质量第一，讲究信誉，持续改进”的质量方针。“质量第一”已成为全体职工的共同理念和自觉行为。质量意识贯穿于设计流程、客户服务以及产品交付等全过程，确保为顾客提供质量可靠的产品，体现了上船院对顾客的责任。

## 质量主题活动

2021年院各部门开展了各具特色的“质量月”活动。2021年完工交船128艘，主要性能指标合格率达到100%，顾客满意度平均值约98%。



# 诚信

## 公众信任企业

在诚信建设方面，上船院继续保持良好的诚信度，连续多年被评为“诚信企业”称号，被授予“公众信任企业”称号。



## 诚信守法

### 坚持依法经营，营造诚信文化

上船院及其下属企业在各类经营活动中，坚持遵守商业道德，讲究社会公德，依法经营，诚信守法，特别注重维护品牌声誉和企业形象。无论在船舶市场兴旺时期，还是在低谷，都一如既往地坚持履行合同，追求长期合作，实现共赢。

清廉 明德 笃实 规矩 正气



## 诚信守法

### 坚持依法合规经营，营造诚信企业文化

上船院践行依法合规诚信经营，积极履行社会主体责任，对干部职工坚持开展法治宣传教育工作。院“八五”普法领导小组，负责全院法治宣传教育的统筹、指导和检查，利用宣传阵地，开展普法教育活动，把“七五”普法总结的有效经验进行延续，把法治合规建设内容纳入我院“十四五”规划。部分学法普法工作纳入院党委工作要点和院重点工作展开表，实行与党政主要工作同规划、同布置、同实施、同检查、同总结。深入的法治宣传教育，进一步健全了依法决策和防范法律风险的体系，特别是提高了各级干部的法律素质和依法决策、依法经营、依法管理的能力，营造了人人学法、用法、守法和依法办事的良好氛围。

### 民法典普法宣传全覆盖

除使用各类材料学习和讲座培训外，在内网上法制宣传栏连续刊登了《宪法》《民法典》《劳动法》《职业健康法》等近三十部（项）法律法规，尤其在《民法典》2021年生效后组织宣传和学习，购买百本《民法典》单行本供科组集中学习和职工业余学习参考。邀请交警、消防、律师事务所等专业人士，进行了《劳动法》《消防法》《知识产权保护》《合同法相关法律问题》以及《法制和廉政建设》等方面的讲座和咨询，增加了广大干部、职工的法律常识储备，提高了大家的法律意识和用法律保护自己的能力。

### 廉洁文化

上船院坚持内外兼修，着力在强化纪律教育和打造特色文化上下功夫，持续推进廉政文化建设。一方面立足当前，强化正反典型教育，做实做好经常性纪律教育。坚持围绕中心、服务大局，把廉洁教育与形势任务宣讲、干部队伍建设结合起来，利用企业OA、微信等新媒体平台，将廉洁教育融入到日常，促使廉洁意识和纪律意识入脑入心。另一方面着眼长远，坚持文化引领，培育具有上船院特色的廉洁文化。创建“清风正气廊”廉政教育微基地，定期更新完善展示内容，发挥示范教育作用。目前，“清风正气廊”已被选为上海市经信系统党风廉政教育示范基地及张江镇党建教育基地，常态化接待外单位参观交流。每年开展廉政主题文化月活动，征集廉政作品，传播廉洁文化，弘扬廉政正能量，为上船院高质量发展营造风清气正的良好氛围。

## 管理服务规范

### 合同管理规范

上船院建立了自合同内容起草、审批、签订、生效至变更解除的全过程管理台账，不仅重视签订前的管理，更重视签订后的履行。对经营业务采取分级管理，对客户及商业合作伙伴进行分类管理，防范法律风险，营造“重合同、守信誉”的营商环境，体现了合法合规的管理理念。近5年合同履约率达到95%以上。

### 财务管理规范

较完善的组织机构和“三重一大”决策机制。按照相互制衡的原则，设置内部机构和生产部门。明确职责，建立事前、事中、事后监督机制，严格执行国家财经纪律，加强内控建设，确保国有资产安全完整、保值增值。

## 协同发展 共享成果

### 社会效益

作为中国民用船舶设计的领军单位，上船院不仅着眼于船舶设计领域的创新与发展，更肩负着繁荣壮大中国航运造船业的使命。五十余年来，上船院不断丰富企业文化，保持团队战斗力，以卓越设计，参与全球的公益事业，为中国船舶设计赢得了世界声誉。

### 海洋救助船

#### 14000kW救助船(升级版)

全球最先进的深远海全天候大功率多功能综合立体救助保障船，航行于无限航区，符合我国南海深水海域特殊海况环境要求，满足独自承担深水应急救助作业需要，抗风能力达12级。它将服务于国家海洋强国战略和“一带一路”倡议，为南海海上运输、渔业捕捞、岛屿间交通及深水油气资源开发等提供安全和保障；参与全球海上搜救和国际救援行动，有效保障我国海上运输通道安全和维护国家海外利益。



#### 8000kW救助船

“十五”到“十二五”期间，上船院完成了22艘8000kW 海洋救助船设计任务。

8000kW 海洋救助船曾多次在海上重大抢险任务和国际合作交流任务中发挥了关键作用，取得了重大的社会效益，多次荣获集团公司、国防科工委、省市级和造船协会的科技进步奖。该船与6000kW、14000kW救助船，是我国海上救助的主力船型。



#### 新型中型救助船

上船院为东海救助局设计的新一代中型救助船，更为灵活机动，技术指标更优秀，获得船东高度评价，填补了我国在该功率段救助船的空白。



## 公益活动

### 共建美丽庭院，助力科学城后花园建设

院党委心系周边社区困难群众，积极与中心居民区结对，为张江镇“美丽庭院”建设出谋划策。青年志愿者参加“五清”整治工作，支持党建服务站建设，提供多种物资，得到了张江地区群众的夸奖。



### 情系偏远地区，结对扶贫脱贫

上船院大力支持云南省部分区县的脱贫后的继续帮扶工作，通过向扶贫基金捐赠、购买农副产品等方式精准帮扶，受到当地群众热烈欢迎，对改变该县贫困山区落后面貌，加快当地农民脱贫致富的步伐，促进经济社会发展起到了积极推动作用。



## 志愿服务

### 义务献血成传统

每年组织青年职工参加义务献血活动，为社会献爱心。



### 企校联建，提供第二课堂

院团委持续开展船舶基础知识进校园、进社区活动，举办SDARI暑期实践夏令营。



### 驻岗爱民，服务大众

职工在地铁站开展交通文明志愿服务，获得行人纷纷点赞。此外，还坚持在张江爱民岗、张江图书馆开展志愿服务。





## 疫情防控

### 疫情常态化管理措施进一步落实落细

上船院持续加强精准防控原则，落实体温检测+亮健康码、通风消毒等各项措施，妥善安排单身职工留沪过年。



船院青年留沪过年



每日测量体温



在食堂消毒



向职工分发口罩等物资

## 节能环保

### 建设节约型设计院

为建设节约型设计院，上船院完善了《节能降耗暂行规定》，从节约用水、节约用电等六大方面着手，营造“节约点滴，从我做起”的良好风气，职工自觉履行节电节能义务。

上船院楼顶建有大面积太阳能热水装置，在晴好天气，可以完全满足大楼内热水使用。



### 环保形象

办公大楼内全面禁烟，职工自觉实行垃圾分类。各楼层均设置了干垃圾、湿垃圾、可回收物和有害垃圾的垃圾桶。



### 绿化工作

大楼前有大片绿地，各楼层办公区域内有大量的盆栽。



### 完善的环境管理体系

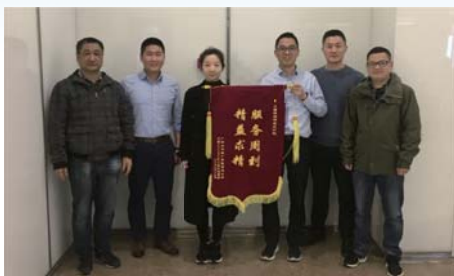
2021年7月，上船院顺利通过了环境管理体系再认证审核。上船院严格遵守国家相应的环保法律法规要求，制定了环境保护和职业健康规章制度、应急预案，从根本上预防环境污染、安全事故，把风险降低到最小程度。



## 媒体报道

上船院注重宣传工作，努力创新宣传方式，《上海船院报》已发行106期，报道角度多，报道语言追求鲜活，报道内容求真务实，有些报道很有新意，屡获专家好评。《上海船院报》在行业企业报刊评比中，多年获得优秀奖。

上船院微信公众号和网站及时发布技术创新和生产经营等信息，相关创新发展成果被中央电视台、学习强国、解放日报、中国船舶报、新民晚报等媒体广泛报道。



## 编制说明

本报告不存在任何虚假记载、误导性陈述或重大遗漏，并对其内容的真实性、准确性和完整性负责。践行环保理念，本报告仅提供电子版。

报告组织范围：上海船舶研究设计院及下属机构。

时间范围：本报告为上海船舶研究设计院2021年社会责任报告，报告时间范围为2021年。

报告发布周期：上海船舶研究设计院社会责任报告为年度报告，一般在下一年度6月底之前发布。

报告数据说明：本报告披露的相关数据来自上海船舶研究设计院内部统计，所涉及货币金额以人民币作为计量币种，特别说明的除外。本报告所引用的2021年数据为初步统计数据，可能与最终数据略有差异。

报告参考标准：报告编写主要遵循上海市文明单位社会责任报告中有关事业类文明单位社会责任报告指标要求。

解答报告内容问题的联络人：上海船舶研究设计院党群工作部

地址：上海市祖冲之路2633号

邮政编码：201203

电话：021-38139388

传真：021-64040001

## 公众反响

2021年，上船院收到了来自各船东、船厂、船级社、政府、社区、学校、退休职工等写来的感谢信。其中，既有感谢上船院职工在船舶设计过程中为客户提供优质服务的，也有感谢上船院职工积极参与社区公益活动的，还有感谢上船院向他们伸出援助之手的。

